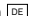


5

## KUNSTWELTEN/EDUCATION PROGRAMME

Registration [kunstwelten@adk.de](mailto:kunstwelten@adk.de)

**Böse Bauten. Ein literarisches Programm** 

Evil Buildings: A Literary Programme

**Szenische Führungen / Enacted guided tours**  
Für Schulklassen / For school classes  
Di / Tue 11 Uhr / 11 am  
außer / except 9.5., 30.5., 4.7.23

Die Schriftstellerin Kerstin Hensel holt mit diesem Programm Erfahrungen und Perspektiven von Zeitzeugen und Nachgeborenen in die Ausstellung. Ihre Collage eigener Texte mit Gedichten von Kurt Bartsch, Bertolt Brecht, Rainer Kirsch, Erich Mühsam, Kurt Tucholsky, mit Berichten von Zwangsarbeitern und Erinnerungen von Bürgern, die jede Verantwortung gegenüber den Opfern ablehnen, und mit Zitaten von NS-Funktionären schärft den Blick auf die megalomane Bauvorhaben im Nationalsozialismus. Vorgetragen von Aaron Blanck, Philipp Jacob, Maurice Läbe, Toni Maercklin, Nele Trebs, Leonie Wild, Studierende der Hochschule für Schauspielkunst „Ernst Busch“.  
Writer Kerstin Hensel's programme evokes the experiences and perspectives of contemporary witnesses and those born after

the historical period focused on in the exhibition. She collages her own texts with poems by Kurt Bartsch, Bertolt Brecht, Rainer Kirsch, Erich Mühsam, Kurt Tucholsky et al. coupled with accounts by forced labourers and the recollections of members of the public who deny any sense of responsibility for the victims, and with quotations from Nazi functionaries, amplifying our view of the megalomaniac building projects carried out under National Socialism. Performed by Aaron Blanck, Philipp Jacob, Maurice Läbe, Toni Maercklin, Nele Trebs, Leonie Wild, students from the Ernst Busch University of Theatre Arts.

**Reguläre Führungen für Schulklassen / Regular tours for school classes**  
Di–Fr / Tue–Fri 12 Uhr / noon,  
außer / except 18.5., 19.5., 30.5., 12. – 14.7.23

**Wir bauen Stadt anders!**  
We're building the city differently!  
**Werkstätten für Schulklassen / Workshops for school classes**  
mit / with Friederike Meese & Rolf Giegold



## FÜHRUNGEN/ GUIDED TOURS

Registration [adk.de/tickets](https://adk.de/tickets), € 3

**Reguläre Führungen / Regular guided tours**  
Do / Thur 17 Uhr / 5 pm  
So / Sun 14 Uhr / 2 pm  
vor den regulären Führungen / before the regular guided tours:  
**Szenische Führungen / Enacted guided tours**  
So / Sun 21.–23.4., 7.5., 4.6., 27.6., 2.7., 15.–16.7.23  
13+15 Uhr / 1 and 3 pm

**Kuratorenführungen / Curator's tours**  
So / Sun 23.4., 7.5., 11.6., 16.7.23  
16 Uhr / 4 pm  
mit / with Benedikt Goebel

**Inklusive Führungen / Inclusive tours**  
Für blinde und sehbehinderte Besucher\*innen / For blind and visually impaired visitors  
Di / Tue 25.4., 2.5., 6.6., 4.7.23  
17 Uhr / 5 pm  
Für gehörlose Besucher\*innen mit Übersetzung in DGS / For deaf visitors with translation into DGS (German Sign Language)  
So / Sun 14.5., 11.6., 9.7.23  
14 Uhr / 2 pm

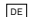

**Sonderführungen / Special tours**  
Gruppen / Groups   € 50/30

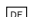
**Stadtführungen / City tours**  
Mi / Wed & Fr / Fri 18 Uhr / 6 pm  
Treffpunkt / Meeting point: Foyer mit / with Daniela Debus (Zertifizierte Stadtführerin / certified city guide) [danieladebus.de](mailto:danieladebus.de)  
€ 18/15



## PUBLIKATION/ PUBLICATION

Deutsche und englische Ausgabe / German and English edition  
€ 20

320 Seiten / Pages  
420 Abbildungen / Illustrations  
Herausgeber / Edited by: UHK  
in Kooperation mit / in cooperation with Akademie der Künste, Berlin  
mit Essays von / with essays by: Wolfgang Benz, Tilman Harlander, Elke Pahl-Weber, Wolfram Pyta, Adelheid von Saldern, Wolfgang Schäche, Regina Stephan  
 ISBN 978-3-88331-254-5  
 ISBN 978-3-88331-255-2

Außerdem / Furthermore: **Planen und Bauen im Nationalsozialismus. Voraussetzungen, Institutionen, Wirkungen**  
Die wissenschaftlichen Forschungsarbeiten werden in vier Bänden im Hirmer Verlag, München, publiziert. / The scholarly research will be published in four volumes by Hirmer Publishers, Munich.  
 ISBN: 978-3-7774-4114-6

## ERÖFFNUNG/ OPENING

Di / Tue 18.4.23  
19 Uhr / 7 pm

**Begrüßung / Greeting**  
**Jeanine Meerapfel**  
Präsidentin der / President of the Akademie der Künste  
**Klara Geywitz**  
Bundesbauministerin, BMWSB / Federal Minister for Housing, Urban Development and Building

**Einführung / Introduction**  
**Wolfram Pyta, Regina Stephan** (UHK) und / and **Benedikt Goebel**, Kurator / curator

## ERÖFFNUNGS- / OPENING SYMPOSIUM

Mi / Wed 19.4.23  
10–21 Uhr  
10 am–9 pm, € 6 / 4

Planen und Bauen im Nationalsozialismus / Planning and Building under National Socialism

mit den Forscherinnen und Forschern / with the researchers  
Christoph Bernhardt, Frank Betker, Harald Bodenschatz, Claudia Büttner, André Deschan, Harald Engler, Benedikt Goebel, Karl R. Kegler, Angelika Königseder, Sylvia Necker, Jörg Rudolph, Tanja Scheffler, Rainer Schmitz, Paul Sigel, Johanna Söhnigen, Alexa Stiller, Georg Wagner-Kyora, Clemens Zimmermann  
Gäste / Guests: Rüdiger Hachtmann, Raphael Rosenberg, Martina Steber und Mitgliedern der / and members of the UHK



**Rainer Viertböck: Strukturen der Vernichtung: Sachsenhausen, 2019**  
Structures of extermination: Sachsenhausen  
Viertböcks fotografische Interventionen in der Ausstellung sind Mahnmale der Erinnerung. Viertböck's photographic interventions in the exhibition are a memorial of remembrance.

## AUSSTELLUNG/ EXHIBITION

19.4.–16.7.23  
Pariser Platz 4, Berlin  
Eintritt frei / Free admission

**MACHT RAUM GEWALT** Planen und Bauen im Nationalsozialismus / **POWER SPACE VIOLENCE** Planning and Building under National Socialism

Pariser Platz 4, 10117 Berlin ↗  
Di–So 11–19 Uhr  
Tue–Sun 11 am–7 pm

Begleitprogramm teilweise / Adjunct programme partly at  
Hanseatenweg 10, 10557 Berlin ↗

T +49 (0)30 200 57-10 00  
[info@adk.de](mailto:info@adk.de)  
[adk.de](https://adk.de)  
   


Die Ausstellung wird mit Bundesmitteln des Bundesministeriums für Wohnen, Stadtentwicklung und Bauwesen (BMWSB) durch das Bundesinstitut für Bau-, Stadt- und Raumforschung (BBSR) gefördert. / The exhibition is funded by the Federal Ministry of Housing, Urban Development and Building (BMWSB) through the Federal Institute for Research on Building, Urban Affairs and Spatial Development (BBSR).

 Bundesministerium für Wohnen, Stadtentwicklung und Bauwesen  BBSR

Medienpartner / Media Partners  
**arte Bauwelt EXBERLINER**  
**fbb / KULTUR taz DIE ZEIT ist anders.**

**AKADEMIE DER KÜNSTE**

Gefördert durch / Funded by

 Die Beauftragte der Bundesregierung für Kultur und Medien

**NEU START KULTUR**

# MACHT 19.4.–16.7.23

# RAUM

Planen und Bauen im Nationalsozialismus

ADK.DE/MACHT\_RAUM\_GEWALT

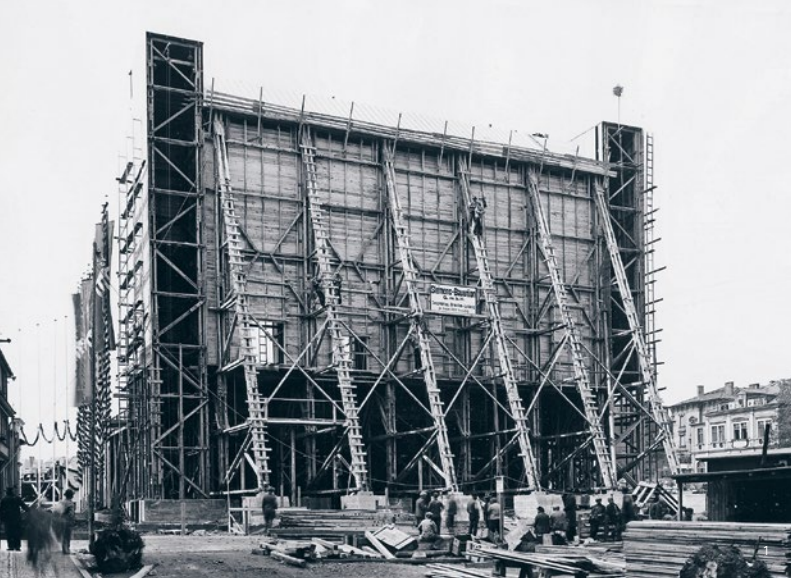
# GEWALT

## POWER SPACE VIOLENCE

**AKADEMIE DER KÜNSTE**

[adk.de/macht\\_raum\\_gewalt](https://adk.de/macht_raum_gewalt)





# POWER SPACE VIOLENCE

## Planning and Building under National Socialism

The exhibition on Nazi planning and building between 1933 and 1945 focuses not just on the German Reich, but also on the eastern European territories it occupied, as well as on international parallels. It also examines continuities and ruptures reaching all the way to the present day. Under the Nazis, construction permeated all areas of life and was crucial to the regime's hold on power. Its ideological significance and the important role it played in Nazi propaganda were the corollary of its racist practices of inclusion and exclusion, which determined who was permitted to live in what way—and who was to die and how.

The exhibition is the first public airing of the findings of the research project “Planning and Building under National Socialism: Prerequisites, Institutions, Impacts”, which was commissioned by what is now the Federal Ministry for Housing, Urban Development and Building. Fifteen research contracts were awarded and placed under the supervision of the Independent Commission of Historians (UHK). Convened in 2017, the Commission includes Wolfgang Benz, Tilman Harlander, Elke Pahl-Weber, Wolfram Pyta, Adelheid von Saldern, Wolfgang Schäche and Regina Stephan. The venue they have chosen to host the exhibition could not be more significant in historical terms. Its halls on Pariser Platz were used by Albert Speer, who worked there from 1937 on after being appointed General Building Inspector for the Reich Capital of Berlin.

The exhibition makes use of models, photographs, films and other contemporary documents to convey the especially inhuman production conditions that characterised construction under National Socialism. The comprehensive body of materials is arranged chronologically and divided into thematic sections. The members of the commission and curator Benedikt Goebel—with support from Harald Bodenschatz and Angelika Königseder, who acted in an advisory capacity—were given responsibility for managing the presentation of these sections, which are set out as follows: Housing and Settlement Construction; Party and State Architecture; Camps under National Socialism; Infrastructure and the Planned Organisation of Space; Internationality; Continuities in Post-war Urban Planning and Architecture in the East and West; and the Architectural Legacies of National Socialism.



# VERANSTALTUNGEN/EVENTS

Gespräche, Filme, Konzerte und Lesungen /  
Discussions, films, concerts and readings

19 Uhr / 7 pm, € 6 / 4

🕒 Hanseatenweg 🕒 Pariser Platz

**Künstlerisches und diskursives Begleitprogramm anlässlich der Ausstellung MACHT RAUM GEWALT / An artistic and discursive programme accompanying the exhibition POWER SPACE VIOLENCE**

🕒 26.4. Mi / Wed 🇩🇪

### Zustand und Gelände

Film & Gespräch / Film & discussion mit / with Ute Adamczewski (R / Dir.), Wolfgang Benz  
Moderation: Angelika Königseder

🕒 3.5. Mi / Wed 🇩🇪

### Die leere Mitte

Film & Gespräch / Film & discussion mit / with Hito Steyerl (R / Dir.), Noa K. Ha  
In Kooperation mit der / In cooperation with the nGbK

🕒 9.5. Di / Tue 🇩🇪

### Zeit der Götter

Film & Gespräch / Film & discussion mit / with Lutz Dambeck (R / Dir.), Manja Präkels  
Moderation: Matthias Dell

🕒 13.5. Sa / Sat 🇩🇪

19.30 Uhr / 7:30 pm, € 13 / 7

### Die Stadt ohne Juden

Stummfilm mit Livemusik / Silent film with live music von / by Olga Neuwirth, gespielt vom / performed by the Ensemble PHACE

🕒 24.5. Mi / Wed 🇬🇧 🇩🇪

### Sommerspiele

Film & Gespräch / Film & discussion mit / with Eszter Salamon (R / Dir.) u. a. / et al.

🕒 31.5. Mi / Wed 🇩🇪

### Räume der Untröstlichkeit

Gespräch mit / Discussion with Max Czollek, Ibou Diop

🕒 7.6. Mi / Wed 🇬🇧

### History is Listening.

### Re-Sonifying Nuremberg

Konzert & Gespräch / Concert & discussion mit / with Louis Chude-Sokei, Jan St. Werner, Yara Mekawei, Gascia Ouzounian, Hani Mojtahedy

🕒 16.6. Fr / Fri 🇬🇧

### Kunst Gegen Rechts

Vortrag & Gespräch / Lecture & discussion mit / with Nora Sternfeld, Nuran David Calis, Özlem Özgül Dündar, Leon Kahane

🕒 21.6. Mi / Wed 🇩🇪

### Schwerbelastungskörper

Lesungen / Readings mit / with Cécile Wajsbrot, Ingo Schulze, Yoko Tawada

🕒 1./2.7. Sa+So / Sat+Sun 🇩🇪

### Internationales Architektur-symposium zum Umgang mit den baulichen Hinterlassenschaften des Nationalsozialismus

International architecture symposium on dealing with the architectural legacies of National Socialism mit / with Harald Bodenschatz, Benedikt Goebel, HG Merz u. a. / et al.

**Weitere Veranstaltungen / Further events:** [www.adk.de/macht\\_raum\\_gewalt](http://www.adk.de/macht_raum_gewalt)

**Titelbild:** KZ Flossenbürg, Zwangsarbeit im Steinbruch, um 1942, Nachweis: Beeldbank WO2, 67144-NIOD 1,2 „Gauforum Weimar“, Kulissenarchitektur „Halle der Volksgemeinschaft“ und Grundsteinlegung am 1.5.1937, Nachweis: Archiv Fotoatelier Louis Held, Inh. Stefan Renno, Weimar, Foto Ella Beyer-Held 3 Filmstil „Bilder der Welt und Inschrift des Kriegs“, BRD 1988, Nachweis: Filmmuseum Berlin – Deutsche Kinemathek 4 Fassadenmodelle Neue Reichskanzlei (rechts), Reichsmarschallamt (links), Maßstab 1:1, um 1940, Nachweis: Privatsammlung 5 Modell Tribüne Zeppelinfeld, Nürnberg, Festumzug München, 1937, Nachweis: Aus Die Kunst im Dritten Reich 1 (1037), Heft 7/8, S. 45



# FILMPROGRAMM/FILM PROGRAMME

Di–So / Tue–Sun 12–19 Uhr / Noon–7 pm

🕒 Black Box, Eintritt frei / Free admission, OmeU

12 Uhr / Noon

### Brutalität in Stein

R / Dir.: Alexander Kluge, Peter Schamoni, BRD 1961

12.12 Uhr / 12:12 pm

### Die Judengasse

R / Dir.: Peter Nestler, Ka / DoP: Rainer Komers, BRD 1988

12.57 Uhr / 12:57 pm

### Reichsautobahn

R / Dir.: Hartmut Bitomsky, BRD 1986

14.30 Uhr / 2:30 pm

### Flat Roofs for Mussolini

R / Dir.: Bettina Nürnberg, Dirk Peuker, D / I 2013

14.50 Uhr / 2:50 pm

### Im Leben geht alles vorüber

R / B / Ka / Schnitt / Dir. / Scr. / DoP / Ed.: Thomas Kutschker, D 2013

15.05 Uhr / 3:05 pm

### Sabaudia

R / Dir.: Lotte Schreiber, Ka / DoP: Johannes Hammel, A 2018

15.30 Uhr / 3:30 pm OV

### Von der Reichskanzlei bis Paraguay

R / Dir.: Riki Kalbe, Barbara Kasper, D 1992

15.40 Uhr / 3:40 pm

### Wie aus der Ferne

R / B / Dir. / Scr.: Dani Gal, Ka / DoP: Emre Erkmen, mit / with Pavel Fieber, Charles Brauer, D / A 2013

16.06 Uhr / 4:06 pm

### Luft-Räume

R / B / Dir. / Scr.: Fridolin Schönwiese, Ka / DoP: Johannes Hammel, A 1990

16.30 Uhr / 4:30 pm

### Fields of Neutrality

R / Dir.: Dani Gal, Ka / DoP: Itay Marom, mit / with Megan Gay, Walter Gontermann, D 2019

17.05 Uhr / 5:05 pm

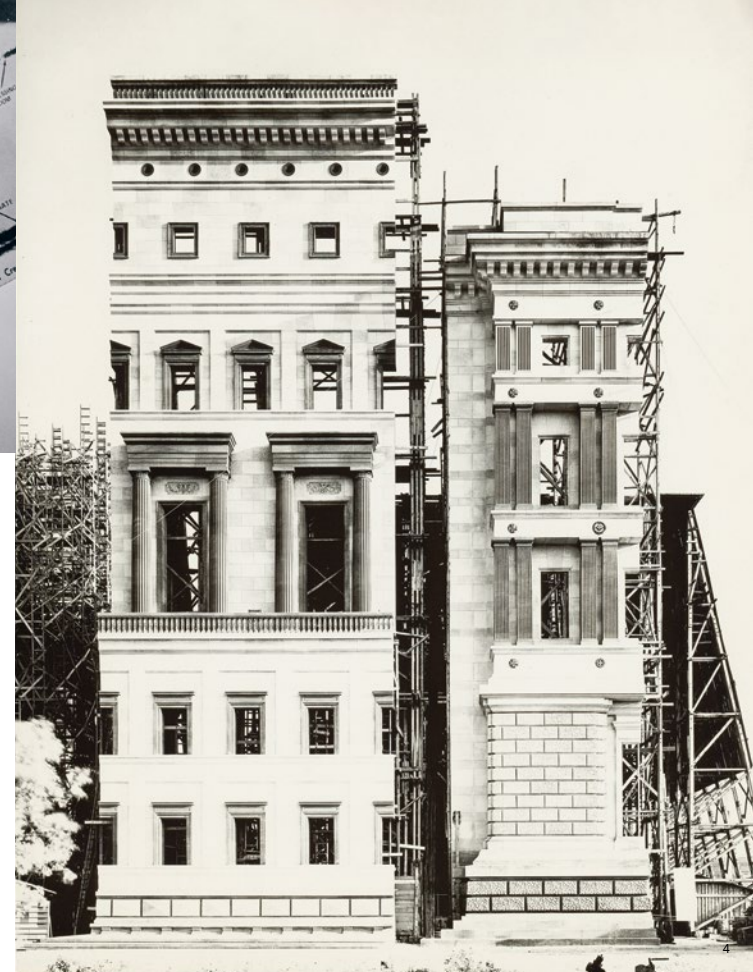
### Bilder der Welt und Inschrift des Krieges

R / B / Dir. / Scr.: Harun Farocki, Ka / DoP: Ingo Kratisch, BRD 1988

18.20 Uhr / 6:20 pm

### Es muß ein Stück vom Hitler sein

R / B / Dir. / Scr.: Walter Krüttner, Ka / DoP: Fritz Schwennicke, BRD 1963



Anzeige

**DEINE OHREN  
WERDEN  
AUGEN MACHEN.  
IM RADIO, TV, WEB.**

rbb KULTUR